

Command

コマンド

ヘーラメーム
クヴィディベート
クフディーヘー

(非戦闘用)

消費MP - 3

詠唱時間 - 1ターン

発動時間 - 記述

ターゲットの神経に干渉し身体を思い通りに操る。

1レベルの非戦闘状態のモンスターまたは友好的なターゲット1体に行動が書かれたメモを渡す。メモを渡された相手はそこに書かれていることを実行する。行動は「座れ」「箱を取れ」など一言程度で表現できるものであること。「自殺しろ」などターゲット自身を傷つける命令や「自白しろ」など思考や感情に対する命令は無効。行動が終わる、ターゲットが攻撃を受ける、1分経過するのいずれかで魔法は解け、ターゲットは魔法にかかっていたことを認知する。

※卑猥なポーズをしるなどPLが嫌がる行動は禁止。GMはそれらの行動を破棄することが出来る。



Fire

ファイア

シンア シンアー
クヴィディベート
メムディクフーラ

消費MP - 1

詠唱時間 - 1ターン

発動時間 - 瞬間

術者の指先から5cmほどの火の玉を一つ発射する。

ボールなどの投擲物を投げて当たったターゲットに3ダメージを与える。後衛から後衛に投擲可能。燃えやすいものに使うと燃やすことが出来る。(燃烧時間やその結果はGM判断)

Meteor Strike

メテオストライク

クーラユー ターラディー クーウターペラ
ラツアメームツアメーム
クヴィディベート

ラペヴェーナ ラペヴェーナ ラペヴェーナ
ゾローヘ エイラブシーン

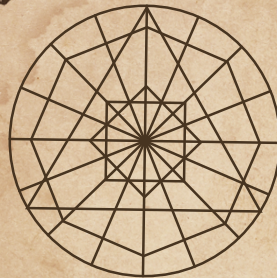
消費MP - 10

詠唱時間 - 2ターン

発動時間 - 瞬間

ダンジョンのはるか上空、人の住まざる空間にある物質を地表に向けて落下させる。地表面近くで魔法ゲートを開き落下物を敵の頭上に落とす。

ボールなどの投擲物を5回投げて、当たったターゲットに5ダメージを与える。後衛から後衛に投擲可能。



Magic Curtain

マジックカーテン

ラユーヴィーア
ベートヘーレ
ラウギシーンラ

消費MP - 1

詠唱時間 - 1ターン

発動時間 - 1戦闘

術者の前に目に見えない魔法のカーテンを発生させる。

投擲武器・射撃武器の攻撃を完全に遮断する。

Wizard Magic lv I



Spider Net

スパイダーネット

ベトタラメーム
ラユベトギーラ
ペウギ ターアヘラ

消費MP - 1
詠唱時間 - 1ターン
発動時間 - 瞬間

5本の指からネバネバとした蜘蛛の糸が飛び出て敵の足に絡みつく。

指定したエリアの敵全員(病気・泥酔状態は全員)を移動しづらくする。移動する時は足に重りが付いたようにゆっくりと移動すること。

2

Wizard Magic lv V



Wonder

ワンダー

ヘーシークフベ クーレベートラ
ヘーウレ ペーウギ
ヘーウレ ペーウギ
ラーユッタヴーム クフディーヘー

消費MP - 0
詠唱時間 - 1ターン
発動時間 - 瞬間

術者の魂を空間のマナと融合し魔力を暴走させることで、予測不可能な様々な効果を生じさせる。

1d6を振ってランダムに効果を決定。効果発動後にHPとMPの最大値が2減る。(0以下になった場合は1)

- 1: 何も起きない
- 2: 帰還するまでパーティー全員のHP最大値が+10になり、HPが全回復する
- 3: 戦闘終了まで敵全員魔法を唱えられなくする
- 4: パーティー全員のHP/MPを全回復する
- 5: パーティー内の死者をベナルティーなしにHP/MP全回復状態で生き返らせる
- 6: 敵を全滅させる

23

Wizard Magic lv I



Light Armor

ライトアーマー

ゾローヘ
シンラーク

消費MP - 1
詠唱時間 - 1ターン
発動時間 - 1ダイブ

術者の着ている服を衝撃に対して革鎧並に硬くする。重さはなく動きが制限されることはない。

自分のHP最大値が2増加し、HPが2回復する。同じ呪文またはヘビーアーマーとの重ねがけは不可。後にかけたほうが有効になる。

4

Wizard Magic lv IV



Explosion

エクスプロージョン

ベトタラメーム クヴィディベート
ラユベトギーラ

ゾローヘ エイラプシーン
シンアー シンアー

消費MP - 5
詠唱時間 - 2ターン
発動時間 - 瞬間

頭上上げた両手の上に1mほどの巨大な火球を出現させ投げつける。火球は着地点で爆発し、地面の石を砕き周辺のモノに火と衝撃の大きなダメージを与える。

ボールなどの投擲物を投げて最初に接触した地点から半径1.5m(約3歩)内の敵全員(病気・泥酔状態は全員)に10ダメージ。範囲内にテーブルや樽などがあった場合は破壊される。(GM判断)。範囲が着地点のエリアを超えることはない。

21

Wizard Magic lv IV



Heavy armor

ヘビーアーマー

ペウギ
ベートエイラ
ゾロヘ
クフユーシンヘーラ

消費MP - 4
詠唱時間 - 1ターン
発動時間 - 1ダイブ

術者の着ている服を鋼鉄並に硬くする。重さはなく動きが制限されることはない。

自分のHP最大値が10増加になり、HPが10回復する。同じ呪文またはライトアーマーとの重ねがけは不可。後にかけたほうが有効になる。

20

Wizard Magic lv I



Cat eyes

キヤットアイ

ディーシンフェー
クーラユー
ラヴーア

消費MP - 1
詠唱時間 - 1ターン
発動時間 - 1ダイブ

術者の目に魔法をかけて暗い場所でも昼間のようにハッキリとモノを見ることが出来る。

不確定状態の敵の正体がわかる。ランタンの光が届かない暗い場所（ダークゾーン）でもモノが見える。

5

Wizard Magic lv III

Enchant Weapon

エンチャント ウェポン

ラザイレベート
ベートエイラ
クーヴークフ

消費MP - 2
詠唱時間 - 1ターン
発動時間 - 1ルーム

マナの光がターゲットの武器を包み込み、斬りつけたモノにさらなるダメージを与える。

指定した武器1つのヒットダメージが+1される。重ねがけ不可。他の類似魔法をかけた場合はこの魔法は消える。

18

Wizard Magic lv II



Fire Ball

ファイアボール

シンア シンアー
ベトヘーレ ベトタラメーム

シンア シンアー
ゾローヘ クフディーヘ

消費MP - 2
詠唱時間 - 2ターン
発動時間 - 瞬間

手のひらから20cmほどの炎の塊を発射する。炎は着地点で炸裂し周辺に燃え移る。

ボールなどの投擲物を投げて最初に接触した地点から半径1m内の敵全員（病気・泥酔状態は全員）に5ダメージ。範囲内に燃えやすいものがあると燃える。範囲が着地点のエリアを超えることはない。

7

Sonar



ソナー

ベートタラメーム
ラヴークフ
ベートヘーレ

消費MP - 1
詠唱時間 - 1ターン
発動時間 - 瞬間

マナが波紋のように広がり隠されたものを暴き出す。

指定した遮蔽物（扉、壁、宝箱など）の向こうを探知し、その中に何かがあるのかおぼろげにわかる（GM判断）。厚さが30cm以上ある場合は探知できない。例えば扉や壁であればその先にいる人数がわかる。宝箱であれば罠の存在と箱の中に何か（ある程度の形まで）があることがわかる。探知された対象が魔術師の場合は探知されたことに気づく。

Teleport



テレポート

ベトタラメーム
ムターヴヘー
クヴィディベート
ユラアシーン

消費MP - 1
詠唱時間 - 1ターン
発動時間 - 瞬間

現在地とダンジョンの入口に魔法の空間をつなぎ移動できるようにする。空間を通る際にしっかりと身に付けていないアイテム類は空間のひずみに取り込まれてしまう。

非戦闘時は半分、戦闘時は全てのアイテムを捨ててダンジョンの入り口に帰還する。GMが全員のアイテムを半分または全てを無作為に回収する。（奇数を半分にする場合は少ない方を選択）



Disguise

ディスガイズ

ペーウギ
ペーブクフシーン
ヒーラシーンアー

消費MP - 2
詠唱時間 - 1ターン
発動時間 - 記述

術者を幻影でつつみ別人に見せる。

術者がはっきりと想像できる人型生物を告げる。魔法が効果を及ぼす間、周りからはその生物に見え、声も変わる。術者より50cm以上サイズの違うものにはなれない。実際にはローブを着ていても鎧を着ているように見せることはできるが触るとわかる。身長が高くなった分も頭部を触れるとないこともわかる。術者が魔法を解くか30分経過すると終了する。

Exchange



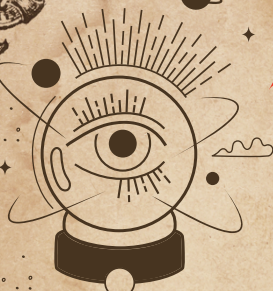
エクスチェンジ

ペーウギ アーマ
ユーラアシーン

消費MP - 0
詠唱時間 - 1ターン
発動時間 - 瞬間

自身の血からマナを絞り出しマナに変換する。

希望の数値分HPを減らし、同じ数値分MPを増やす。HPを0以下にすることは出来ない。



Invisible

インビジブル

ラヴァ
ターウベート
ユーツアーユ
シーンザンメ

(非戦闘用)
消費MP - 4
詠唱時間 - 1ターン
発動時間 - 記述

周囲の光を操作し、人や物の姿を見えなくさせる。

指定したターゲット1体(または1つ)の姿を術者を含めてすべての者から見えなくする。赤外線や嗅覚など視覚に頼らない方法でモノを見ている者やターゲットが物音を立てた場合には気づかれることがある。ターゲットが激しく動く、術者が魔法を解く、10分経過のいずれかで終了する。

16

Dispel



ディスペル

アーマ
メムタヴーヘ
アーマ
ユーウベトーク

消費MP - 1
詠唱時間 - 1ターン
発動時間 - 瞬間

相手の周辺に集まるマナを打ち消し、指定したターゲット一体の魔法を即座に無効化する

アイテムや人にかかっている魔法を無効化する。AGIに影響を受けず、同じマジックフェーズ中に先に発動した魔法を即座に打ち消すことも可能。

9



Blizzard

ブリザード

ヘーラクツフ
ヘーラクツフ
エイラブシーン
エイラブシーン
クフディーヘ

消費MP - 4
詠唱時間 - 1ターン
発動時間 - 瞬間

術者の両手から大粒の氷の刃を多数発生させターゲットにぶつける。

ボールなどの投擲物を投げて最初に接触した地点から半径1.5m内の敵全員(病気・泥酔状態は全員)に5ダメージ。範囲内の燃えているものを鎮火する。水は氷になる。(凍結時間やその結果はGM判断)。範囲が着地点のエリアを超えることはない。

14



Freeze

フリーズ

メムディクフーラ
ペウギ ペーウギ
ラザイレベート
ラーユタヴァーム

消費MP - 1
詠唱時間 - 1ターン
発動時間 - 1ターン

ターゲットの足を石のように硬くする。

指定したターゲット一体を移動できなくする。片足を起点としての回転は可能。

11



Shock

シヨック
 ペーウギ
 ヴェートエーイラ
 ユーラシーン
 メームペーレ

消費MP - 1
 詠唱時間 - 1ターン
 発動時間 - 瞬間

ターゲットの両手に電気が流れ持ち物を落としてしまう。

指定したターゲット一体は手に持っているものを落とす。持ち物が体と一体化している場合は無効。

10

Apport



アポート
 アーマ
 クヴィディベート
 クフディーハー

(非戦闘用)
 消費MP - 2
 詠唱時間 - 1ターン
 発動時間 - 記述

指先から他の者には見えないマナの紐がターゲットに巻きつき、術者の手元まで引き寄せる。

視認できる片手で力を入れずに持てる程度の軽い物(GM判断)を1つ術者のところまで空中を漂い引き寄せることができる。引き寄せる速度は1秒で1歩程度(GMまたは出番でないNPCが動かす)。術者が魔法を解くか途中で集中力が切れるような事が起きた場合は終了しターゲットは落下する。

15



Float

フロート

ラクフシーンメーム
 メームユーユー
 メームアパ
 シンラクー

消費MP - 1
 詠唱時間 - 1ターン
 発動時間 - 1ルーム

足元にマナのプレートが発生させてターゲットを数cm浮かせる。

指定したターゲット1体(または1つ)は地面や水面から10cm程度浮遊する。床に接触していることで発動する罠や効果がある魔法の影響を受けなくなる。

12



Lightning Bolt

ライトニングボルト
 ヘムディーアー
 ラユーヴィーア
 ユーラシーン メームペーレ
 ラーペヴーナ

消費MP - 4
 詠唱時間 - 1ターン
 発動時間 - 瞬間

術者の両手から強力な電気を発生させ部屋全体からターゲットに放電する。

ボールなどの投擲物を投げて最初に接触した地点から半径2.5m内の敵全員(病気・泥酔状態は全員)に3ダメージ。ターゲットが金属鎧を着ている場合はさらに+1ダメージ。範囲は着地点のエリアを超えることができる。

13